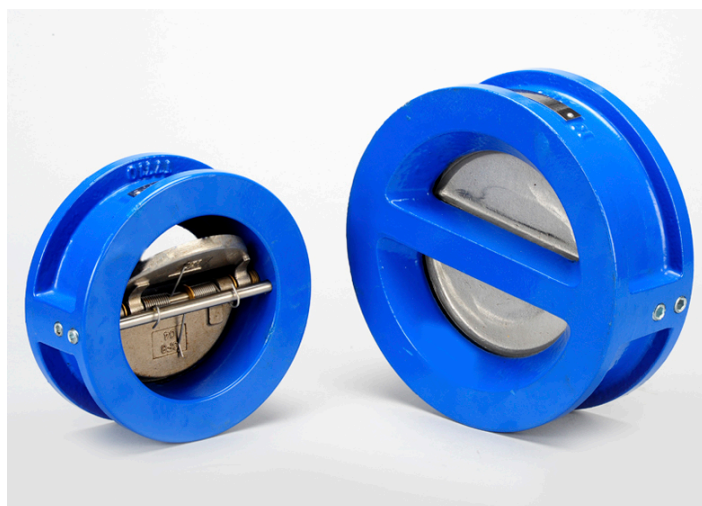


Válvula de Retención



DESCRIPCIÓN

La válvula Serie 80 permite la instalación entre bridas ANSI, ISO o DIN. Sus dimensiones y construcción reúnen los requisitos de la norma API 594. Son aptas para ser instaladas en posición horizontal o vertical.

Diseñadas con doble disco con retorno por resorte, de baja pérdida de carga y reducido peso y posee asientos elásticos que garantizan una estanqueidad perfecta.

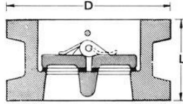
La presión máxima de servicio admisible es 10,5 kg/cm² (150psi).

MEDIDAS

DIÁMETRO NOMINAL (mm)	DIÁMETRO NOMINAL (pulg)	CÓDIGO	D (mm)	L (mm)	PESO (lbs)
50	2	VR-80-020	102	60	2,8
65	2 1/2	VR-80-025	121	67	4,5
80	3	VR-80-030	133	73	4,8
100	4	VR-80-040	171	73	6,3
125	5	VR-80-050	194	83	8
150	6	VR-80-060	219	98	13,1
200	8	VR-80-080	276	127	32,1
250	10	VR-80-100	337	146	40
300	12	VR-80-120	406	181	66,2

350	14	VR-80-140	448	184	84
400	16	VR-80-160	511	190	107,1
450	18	VR-80-180	547	203	126
500	20	VR-80-200	603	219	173,3
600	24	VR-80-240	714	222	241

FORMA DE ESPECIFICACIÓN



- A) Seleccionar el código.
- B) Seleccionar el material del cuerpo.
- C) Especificar el material del disco.
- D) Seleccionar el tipo de asiento.
- E) Seleccionar el tipo de contra-bridas (las mismas no forman parte de la provisión).

MATERIALES

Cuerpo:

1. Fundición Gris ASTM A 126 clase B.
2. Fundición Nodular ASTM A 536 clase 65T.
4. Acero Carbono ASTM A 216 Gr.WCB
6. Acero inoxidable ASTM A 351-CF8(AISI 304)
7. Acero inoxidable ASTM A 351-CF8M(AISI 316)
8. Bronce ASTM B.62

Asiento

1. NBR Buna N
2. CR Neoprene
3. EPDM Etileno-Propileno
4. CSM Hypalon
7. FPM Viton-Fluorados

Disco

1. Disco ASTM A 126 Clase B
2. Disco ASTM A 126 Clase B
4. Disco ASTM A 216 Gr. WCB
6. Disco ASTM A 351 - CF8 (AISI 304)
7. Disco ASTM A 351 - CF8M (AISI 316)
8. Disco ASTM B 62 Bronce

Contra bridas

- A/B. 18 ANSI - Clase 125/150Lbs
- C. ANSI - Clase 300
- D. DIN -PN 10
- E. DIN -PN 16

F. DIN -PN 25

G. DIN -PN 40

Ejemplo:

Válvula VR-080-060-171B (Válvula de retención, DN 6" para montaje entre bridas ASNI, Serie 150 Lbs. Cuerpo de fundición gris. Disco de AISI 316. Asiento Buna N:

CÓDIGO	VR-080-060
Cuerpo	1
Disco	7
Asiento	1
Contra bridas	"B"