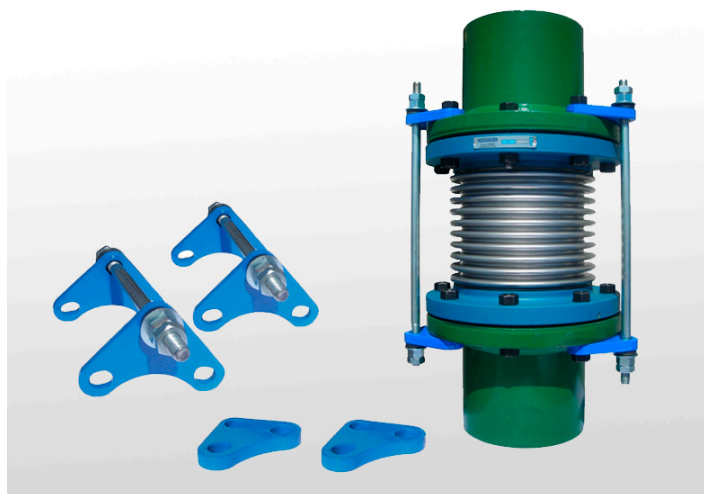


Tensores Limitadores de Extensión para Juntas Metálicas - MODELO TLEM



DESCRIPCIÓN

El conjunto tensor está compuesto por placas u orejas de chapa fabricadas en A-36, para la fijación a las bridas de la cañería, tensor de acero SAE 4140, tuercas y contratuercas, arandelas planas biseladas y bujes de caucho en cloropreno, que actúan neutralizando los ruidos y vibraciones causados por el sistema.

La función principal de este conjunto es absorber los esfuerzos provocados como consecuencia de la presión interior del fluido que circula por la cañería, evitando su transmisión al resto de la instalación y equipos, como también actuar como limitadores de extensión, según los valores preestablecidos en el proyecto.

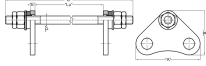
La cantidad de tensores a colocar en cada caso debe ser, como mínimo, dos. El número debe aumentar en relación al esfuerzo ejercido por la presión del fluido que circula por el conducto y el diámetro de la pieza. En las tablas y esquemas que siguen, se indican los datos necesarios para realizar su selección

CÓMO DETERMINAR LA CANTIDAD DE TENSORES

DIÁMETRO NOMINAL DE LA JUNTA		PRESIÓN DE TRABAJO EN BAR			
mm	Pulg.	3	6	10	16
40/200	1 1/2" / 8"	2 x 5/8"	2 x 5/8"	2 x 5/8"	2 x 5/8"

250/350	10" / 14"	2 x 7/8"	2 x 7/8"	2 x 7/8"	-
400/1000	16" / 40"	2 x 1 1/4"	2 x 1 1/4"	2 x 1 1/4"	-
1050/1800	42" / 72"	2 x 2 1/4"	4 x 2 1/4"	-	-
2000	80"	2 x 2 1/2"	4 x 2 1/2"	-	-

MEDIDAS



DIÁMETRO NOMINAL	"Lt"	"Lu"	"E"	"D"	"A"	"B"	MODELO	
Pulg	mm	mm	pulg	pulg	mm	mm	Código	
3	80	460	300/370	3/8	5/8	145	100	TLEM-030
4	100	460	290/360	5/8	5/8	130	90	TLEM-040
5	125	460	290/360	5/8	5/8	130	90	TLEM-050
6	150	490	320/390	5/8	5/8	155	95	TLEM-060
8	200	490	320/390	5/8	5/8	155	95	TLEM-080
10	250	580	335/430	1 1/4	7/8	145	105	TLEM-100
12	300	580	335/430	1 1/4	7/8	165	115	TLEM-120
14	350	580	335/430	1 1/4	7/8	175	115	TLEM-140
16	400	640	345/445	1 1/2	1 1/4	155	125	TLEM-160
18	450	640	345/445	1 1/2	1 1/4	180	130	TLEM-180
20	500	670	375/475	1 1/2	1 1/4	165	130	TLEM-200
24	600	670	375/475	1 1/2	1 1/4	185	130	TLEM-240

PASOS DE INSTALACIÓN



1. En función de la cantidad de tensores a colocar (ver tabla anterior), determinado por la presión de trabajo o el alargamiento máximo permitido, establecer la posición equidistante de las orejas. Fijarla en esa posición, ajustando los bulones o espárragos de la brida.



2. Colocar a continuación los bujes de caucho, verificando el correcto encastre del resalte en el alojamiento, pasar el tensor y colocar la arandela plana.



3. Ubicar y ajustar las tuercas hasta la longitud de instalación de la pieza, ajustando finalmente las contratuercas para fijar la posición.



En esta imagen la instalación está finalizada y se pueden ver los tensores ya colocados sobre una junta de caucho.