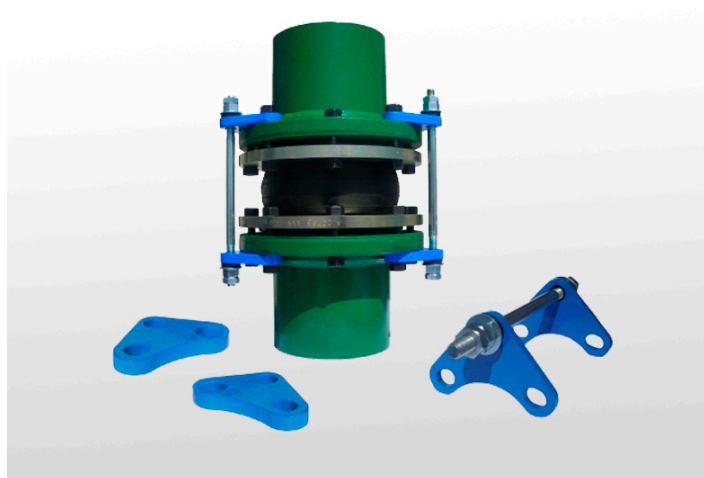


Tensores Limitadores de Extensión para Juntas de Caucho - Modelo TLEB



DESCRIPCIÓN

El equipamiento del conjunto de tensor, reúne las siguientes piezas: placas de chapa u orejas para fijación a las bridas, tensor, tuercas, contratuerca, arandelas y bujes de caucho auto centradores. La función principal de estos elementos es absorber los esfuerzos que se producen como consecuencia de la presión interior del fluido que circula por la cañería, evitando su transmisión al resto de la instalación y equipos, como también actuar como limitadores de extensión, según los valores del proyecto.

La cantidad de tensores a colocar en cada junta de expansión deberán ser, como mínimo dos. El número debe aumentar en relación al esfuerzo ejercido por la presión del fluido que circula por el conducto.

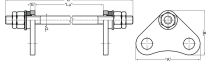
CÓMO DETERMINAR LA CANTIDAD DE TENSORES

La siguiente tabla nos permite determinar la cantidad de tensores necesario, según el tamaño de la junta y la presión de trabajo:

DIÁMETRO NOMINAL DE LA JUNTA		PRESIÓN DE TRABAJO EN BAR			
mm	Pulg.	3	6	10	16
40/200	1 1/2" / 8"	2 x 5/8"	2 x 5/8"	2 x 5/8"	2 x 5/8"

250/350	10" / 14"	2 x 7/8"	2 x 7/8"	2 x 7/8"	-
400/1000	16" / 40"	2 x 1 1/4"	2 x 1 1/4"	2 x 1 1/4"	-
1050/1800	42" / 72"	2 x 2 1/4"	4 x 2 1/4"	-	-
2000	80"	2 x 2 1/2"	4 x 2 1/2"	-	-

MEDIDAS



DIÁMETRO NOMINAL		"Lt"	"Lu"	"E"	"D"	"A"	"B"	MODELO
pulg	mm	mm	mm	pulg	pulg	mm	mm	Código
1 1/2	40	310	140/220	3/8	5/8	100	80	TLEB-015
2	50	310	140/220	3/8	5/8	120	90	TLEB-020
2 1/2	60	310	140/220	3/8	5/8	145	100	TLEB-025
3	80	310	140/220	3/8	5/8	145	100	TLEB-030
4	100	330	150/225	5/8	5/8	130	90	TLEB-040
5	125	330	150/225	5/8	5/8	130	90	TLEB-050
6	150	330	150/225	5/8	5/8	155	95	TLEB-060
8	200	330	150/225	5/8	5/8	155	95	TLEB-080
10	250	450	180/305	1 1/4	7/8	145	105	TLEB-100
12	300	450	180/305	1 1/4	7/8	165	115	TLEB-120
14	350	450	180/305	1 1/4	7/8	175	115	TLEB-140
16	400	520	205/330	1 1/2	1 1/4	155	125	TLEB-160
18	450	520	205/330	1 1/2	1 1/4	180	130	TLEB-180
20	500	520	205/330	1 1/2	1 1/4	165	130	TLEB-200

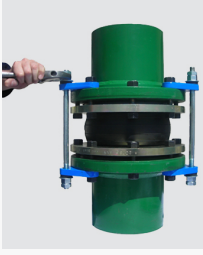
PASOS DE INSTALACIÓN



1. En función de la cantidad de tensores a colocar (ver tabla anterior), determinado por la presión de trabajo o el alargamiento máximo permitido, establecer la posición equidistante de las orejas. Fijarla en esa posición, ajustando los bulones o espárragos de la brida.



2. Colocar a continuación los bujes de caucho, verificando el correcto encastre del resalte en el alojamiento, pasar el tensor y colocar la arandela plana.



3. Ubicar y ajustar las tuercas hasta la longitud de instalación de la pieza, ajustando finalmente las contratuercas para fijar la posición.



En esta imagen la instalación está finalizada y se pueden ver los tensores ya colocados sobre una junta de caucho.