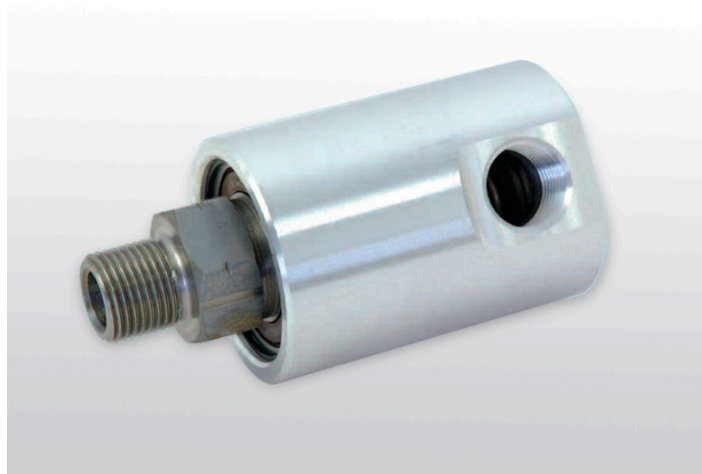


Series 1005 a 2200



DESCRIPCIÓN

Las juntas rotativas DEUBLIN de 1/8" a 1/2" han sido especialmente diseñadas para aire y aceite hidráulico. Son piezas auto soportadas, de flujo sencillo, con conexión radial al cuerpo, y sello mecánico balanceado. Cuenta con un fieltro de lubricación en la cavidad del sello para servicio en aire, y aceitera para la relubricación de la pieza (de 3 a 5 gotas por mes). Es una junta de bajo torque con peso optimizado. El cuerpo está construido en aluminio y los rodamientos están lubricados de por vida.

Combinación de sellos: Carbón Grafito / Acero Endurecido o Carbón Grafito / Carburo de Silicio

CONDICIONES DE OPERACIÓN

CONDICIONES DE OPERACIÓN	MODELO	VALOR	VALOR
Presión máxima de aire	Todos los modelos	150 psi	10 bar
Vacío máximo	Todos los modelos	28" Hg	6,7 kPa
Presión hidráulica máxima	Modelo 1005	1000 psi	70 bar
	Modelo 1102	1000 psi	70 bar
	Modelo 1115	500 psi	34 bar
	Modelo 1205	750 psi	50 bar

Velocidad máxima - Rosca NPT	Todos los modelos	1500 rpm	1500/min
---------------------------------	-------------------	----------	----------

Velocidad máxima - Roscas rectas	Todos los modelos	3500 rpm	3500/min
-------------------------------------	-------------------	----------	----------

Temperatura máxima	Todos los modelos	250°F	120°C
--------------------	----------------------	-------	-------

*La junta está diseñada para operación continua ya sea a velocidad máxima o presión máxima. Si las condiciones de operación están cercanas a máximas presión y velocidad, simultáneamente, consulte con nuestro departamento técnico.