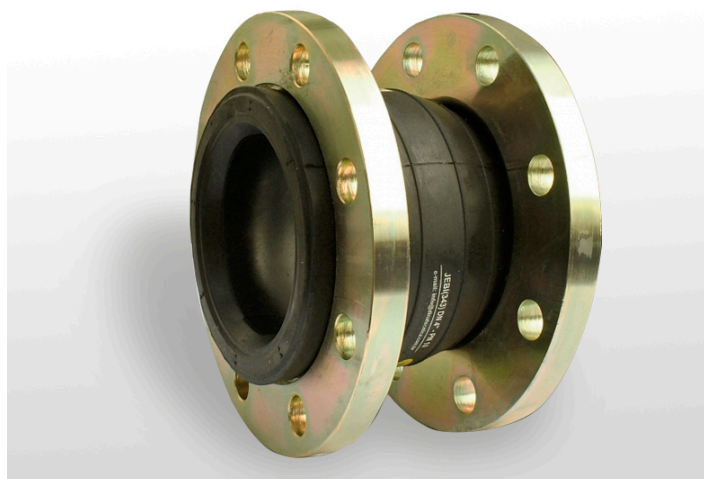


## Junta de Expansión de Caucho - Modelo JEBI



### DESCRIPCIÓN

La junta de expansión JEBI está especialmente diseñada para absorber movimientos generales en líneas de descarga de cañerías u otros equipos con movimientos rotatorios. Incluso, aquellos originados por dilatación térmica.

Está fabricada en caucho Nitrilo (Buna N), lo cual le confiere una buena resistencia ante los agentes químicos, en especial al las acciones de los hidrocarburos. Las bridas son giratorias, de acero al carbono y están perforadas según norma ANSI B 16.5 Serie 150#

### MEDIDAS

DIÁMETRO NOMINAL		MODELO	LONGITUD DE LA JUNTA "L"	DESPLAZAMIENTOS ADMITIDOS				PRESIÓN ADMISIBLE	ÁREA EFECTIVA	PESO UNITARIO
mm	Pulg	Código		Axial (mm)	Lateral (mm)	Angular (grados)				
				-x	+x	+/-y	+/-Ø			
40	1 1/2	JEBI-015-150	152	25	12	25	35	10	37,72	1,4
50	2	JEBI-020-150	152	25	12	25	35	10	46,93	2,3
65	2 1/2	JEBI-025-150	152	25	12	25	30	10	72,84	3,0
80	3	JEBI-030-150	152	25	12	25	30	10	94,52	3,3
100	4	JEBI-040-150	152	25	12	25	25	10	144,63	4,4
125	5	JEBI-050-150	152	25	12	25	20	10	213,05	5,1
150	6	JEBI-060-150	152	25	12	25	20	10	292,55	5,6
200	8	JEBI-080-150	152	25	12	25	15	10	446,75	9,8

250	10	JEBI-100-150	203	25	12	25	10	10	686,74	14,7
300	12	JEBI-120-150	203	25	12	25	10	10	1000,4	19,8
350	14	JEBI-140-150	203	35	25	15	8	10	1250,4	53,0
400	16	JEBI-160-150	203	35	25	15	8	10	1576,3	63,0
450	18	JEBI-180-150	203	35	25	15	8	10	1893,5	69,0
500	20	JEBI-200-150	203	35	25	15	8	10	2281,8	82,0

Resistencia al vacío: 400 mmHG - Rango de Temperaturas: Máx. 90°C (194°F) - Mín. - 10°C (14°C)