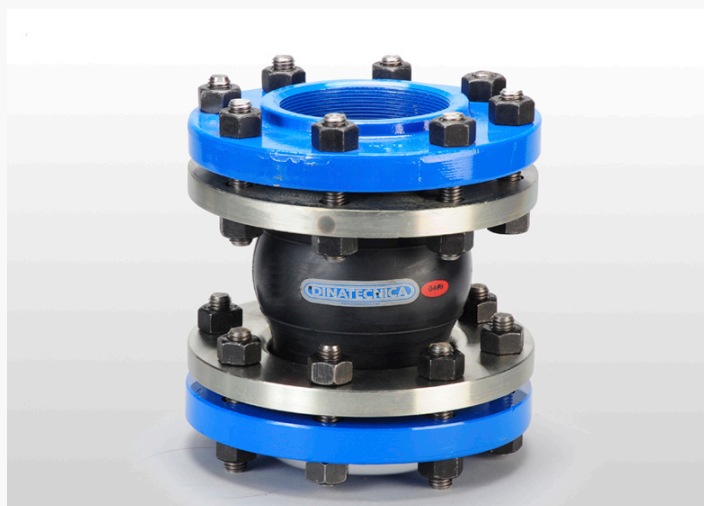


Cupla Elástica con Contrabridas



MATERIALES

Cuerpo: Caucho EPDM

Terminales: Contrabridas Roscadas de Acero al Carbono y espárragos roscados del mismo material en ambos extremos

Temperatura de servicio: 90°C

Presión Máxima de trabajo: 10 Kg/cm²

Succión: 400 mm HG

MEDIDAS

DIÁMETRO	CÓDIGO	LONGITUD
1 1/2" (40 mm)	CEC	197 mm
2" (50 mm)	CEC	203 mm
2 1/2" (65 mm)	CEC	210 mm
3" (80 mm)	CEC	213 mm
4" (100 mm)	CEC	219 mm